



M 1:100

B-Satz  
TOP 22

TOP 22, Wohnflächen

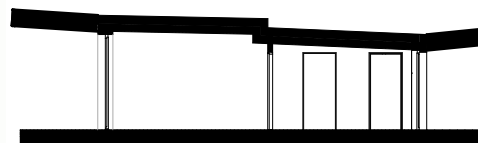
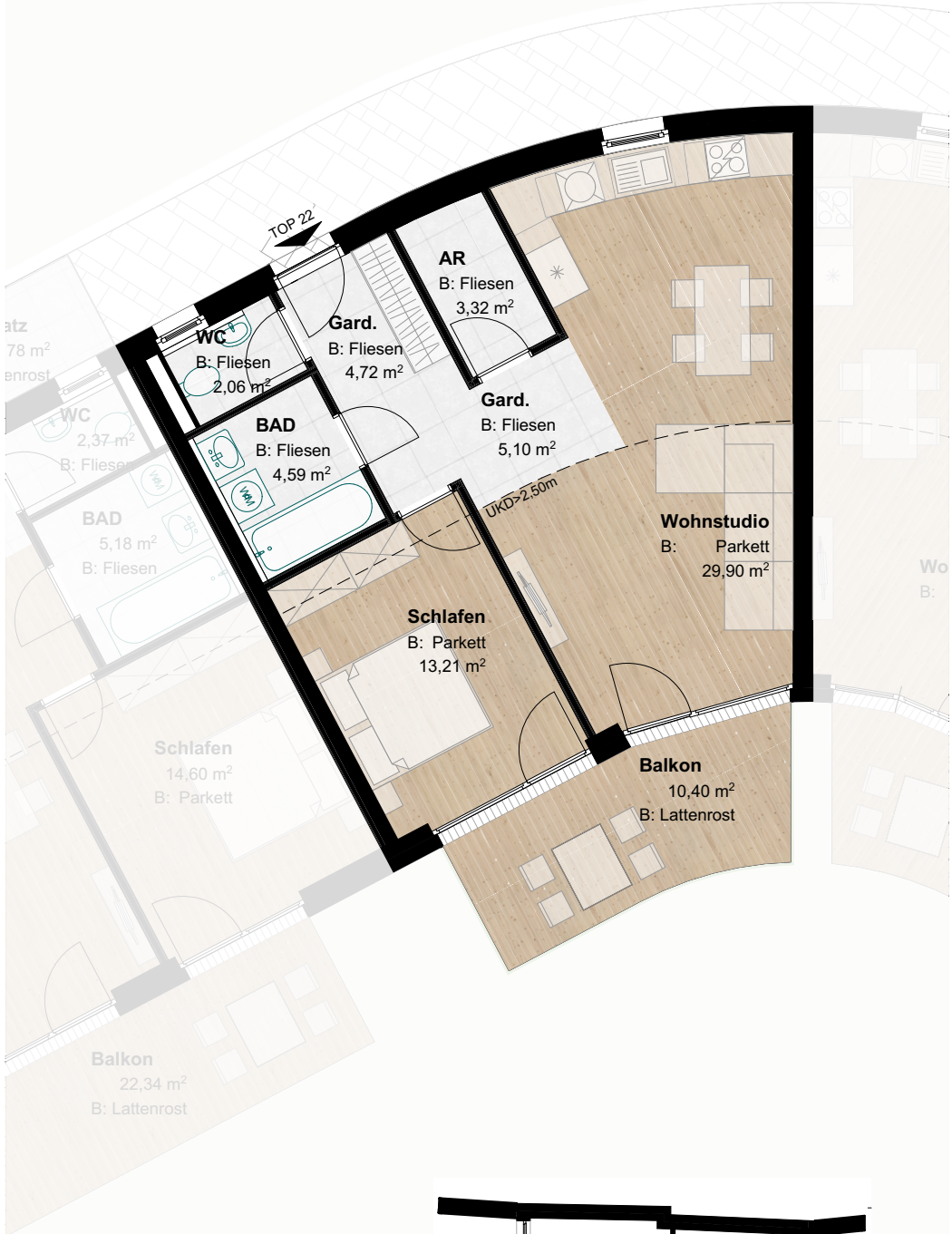
|              |                            |
|--------------|----------------------------|
| AR           | 3,32                       |
| BAD          | 4,59                       |
| Gard.        | 4,72                       |
| Gard.        | 5,10                       |
| Schlafen     | 13,21                      |
| WC           | 2,06                       |
| Wohnstudio   | 29,90                      |
| <b>Summe</b> | <b>62,90 m<sup>2</sup></b> |

TOP 22, Aussenflächen

|              |                            |
|--------------|----------------------------|
| Balkon       | 10,40                      |
| <b>Summe</b> | <b>10,40 m<sup>2</sup></b> |

TOP 22, Nebenflächen

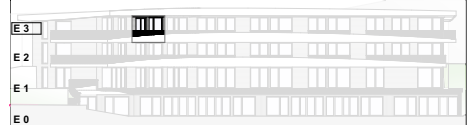
|              |                            |
|--------------|----------------------------|
| AP01         | 14,00                      |
| KA 22        | 3,39                       |
| <b>Summe</b> | <b>17,39 m<sup>2</sup></b> |



Schnitt Deckensprung



E 3



Ansicht West

-Bepflanzung, Möbel und Ausstattung sind symbolisch dargestellt und in der B+A detailliert beschrieben  
 -Flächenangaben können ± 3% abweichen  
 Datum: 21.02.2022

Badhausstraße Igls 176 07.4.22 VH 220221\_176\_ER.pln

E 3



umfeld  
ARCHITECTURAL ENVIRONMENTS

